



Liebe Leserin, lieber Leser,

„Wer sich für Innovationen stark macht, erntet auch in Zukunft Erfolg“ – lautet das Motto eines befreundeten Unternehmens der Elektroindustrie.

Eine derartige Erkenntnis, fast schon ein Programm, muss sich nicht nur auf die Tätigkeit eines Industrieunternehmens beziehen: Auch die Unternehmen des Elektrohandwerks, des Großhandels und selbst die Elektrofachleute in der Industrie und Elektrofachingenieure können und müssen in ihrem jeweiligen Fachgebiet innovativ sein.

Dabei können durch Innovationen lange benutzte Trampelpfade verlassen werden: Indem Arbeitsabläufe neu gestaltet werden, das Dienstleistungsangebot eines Unternehmens erneuert wird, neue Produkte oder Verfahren eingesetzt werden und vieles andere mehr.

Kritisch die eigene Situation zu überdenken und diese mit dem Angebot der Branche, des Wettbewerbs, zu vergleichen und Lücken zu finden, in denen die eigenen Stärken besonders zur Geltung kommen, sind bewährte Wege zur Innovationsfindung.

Mit dem VT-Verteiler VARITEC® ist Hensel eine solche Innovation gelungen: Die (für Deutschland) typischen Verteilersysteme wurden kritisch bewertet und mit diesem Produktangebot und ergänzenden Dienstleistungen für die Planung entstand ein wirklich innovatives Verteilersystem, was sich sehen lassen kann!

Wann überzeugen Sie Ihre Kunden? – Wir helfen Ihnen gern bei der Planung.

Ihr 

F.G. Hensel
Geschäftsführer der
Gustav Hensel GmbH & Co. KG



Verteilerschränke gibt's wie Sand am Meer!

Aber Verteiler für den Sichtbereich mit drei Problemlösungen in einem System, gibt's nur bei Hensel!

Wo im Sichtbereich installiert wird, werden Einzellösungen aus optischen Gründen durch Systemlösungen abgelöst.

Beispiele: Raster- und Deckenleuchensysteme, Brüstungskanäle, Briefkastenanlagen, Unterflursysteme, Hohlwand-systeme u.a.m.

Der Elektro-Verteiler kennt bisher Systeme nur in seinem Inneren. Leitungsführung und Verkleidung werden bislang separat durch Einzellösungen realisiert.

Neu:
Elektro-Verteiler, Leitungsführung und Verkleidungssystem aus einem Guss ...



Eine alltägliche Situation: Ein Verteiler muss im Sichtbereich installiert werden!



Warum muss der Verteiler im Sichtbereich aufgestellt werden?

Weil aus Kostengründen keine separaten Nebenräume bzw. Technikräume z.B. in Geschäftshäusern, Schulen, Verwaltungsgebäuden, Verkaufsräumen, Arztpraxen u.a.m. zur Verfügung stehen.

Andererseits ist die dezentrale Anordnung des Verteilers in Verbrauchernähe aus elektrotechnischen Gründen notwendig.

Leitungsführung und Verteiler müssen auf die Wände gesetzt werden!

Aufgrund von Verordnungen und Gesetzen zu den Themen Brandschutz, Schall- und Wärmeschutz und Statik ist die Anordnung von Verteilern und die Leitungsführung in den Wänden häufig nicht mehr zulässig. Das heißt, dass Verteiler und Leitungsführung meistens auf der Wand erfolgen!

Die Installationslösungen hierzu sehen heute meistens so aus:

Schrankverteiler mit Rangierkanal und Leitungsführung im Kabelkanal

Verkleidung der gesamten Leitungsführung z.B. mit Gipskarton oder Spanplatten.



Fazit:

- Keine Systemlösung
- dadurch hohe Erstellungskosten
- erschwerte nachträgliche Zugänglichkeit im Falle einer Nachinstallation
- optische Kompromisse

Besser: Die saubere Systemlösung für Verteiler im Sichtbereich ...



Für Sie notiert:

In eigener Sache:

Ein zufriedener Elektro-Tipp-Leser schrieb an die Redaktion



Hier ein Auszug daraus:

Sehr geehrte Damen und Herren,

„Silberhochzeit“ mit Firma Hensel, geht das? Radio Eriwan hätte geantwortet: „Im Prinzip ja!“

Seit nunmehr 25 Jahren, vom 1. Juli 1977 bis 1. Juli 2002, liegen die Abzweigdosen in allen Größen bei uns am Lager. Da wir vorwiegend Dienstleistung nach Aufwand betreiben, können wir uns den „Luxus“ leisten, ordentliche Verteilerdosen zu verwenden. Wir müssen nicht auf billige Plastikdosen ausweichen. Wenn Hensel montiert wird, kann auch Hensel berechnet werden. Zusätzlich werden auch noch die Nerven der Mitarbeiter geschont.

Für Ihren Elektro-Tipp, den Sie uns regelmäßig schicken, bedanken wir uns. Wir lesen ihn auch immer. Allerdings ist es nicht erforderlich, 2 Ausführungen zu schicken. Damit Sie Porto und Kosten sparen, reicht uns ein Exemplar.

...

Mit freundlichen Grüßen
Elektrotechnik
E. Möhlmann GmbH

Nicht nur über das Lob haben wir uns sehr gefreut, sondern auch über die Möglichkeit, unsere Adressdatei zu aktualisieren und damit Kosten zu sparen.

Natürlich möchten wir Sie und Ihre Mitarbeiter immer aktuell informieren: Mit jeder Ausgabe des Elektro-Tipp haben Sie die Möglichkeit, uns die Namen und Anschriften weiterer interessierter Fachleute Ihres Betriebes bekannt zu geben.

Oder im umgekehrten Fall:

Sagen Sie uns, wenn Sie nicht mehr informiert werden möchten, sich Ihre Anschrift geändert hat oder ein Mitarbeiter nicht mehr bei Ihnen beschäftigt ist.

Neue Verteiler für den Sichtbereich: 3 Problemlösungen in einem System mit VT-Verteilern VARITEC® von Hensel!



VT-Verteilersystem VARITEC®:
vom Boden bis zur Decke aus einem System!



2. Verkleidung

2.1. Grundrahmen mit verstellbarer Wandbefestigung und Sockel

Der Grundrahmen wird aus Montageschienen vor Ort, angepasst an die örtlichen Einbaumaße, hergestellt.

Die verstellbare Wandbefestigung ermöglicht eine lotrechte und windungsfreie Montage des gesamten Systems.

2.2. Grundrahmen mit aufgesetzten Seitenteilen und der Möglichkeit der Querverdrahtung

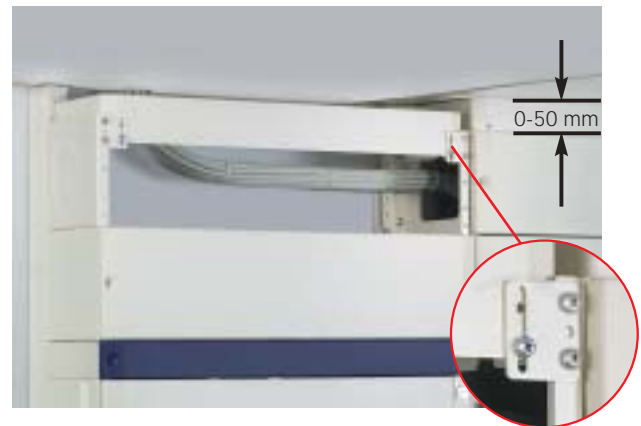
Seitenteile des Verkleidungssets in den Höheneinheiten 50, 150 und 450 mm.

Ausbrechbare Öffnungen ermöglichen das Rangieren von Kabeln im Verkleidungsraum.



2.3. Verstellbarer Höhenausgleich

Um die Verkleidung möglichst lückenlos bis zur Decke zu führen, kann der Höhenausgleich von 0 - 50 mm stufenlos angepasst werden.



3. Leitungsführung

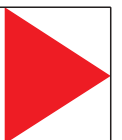
3.1. Kabelbefestigung

Seitlich oder oberhalb des Verteilers können die Kabel mit Kabelabfangschienen befestigt werden (Bild links).

3.2. Seitliche Kabeleinführung über eine Schaumstoffverschlussplatte zur Aufrechterhaltung der Schutzart des Verteilers (Bild unten).



Beispiele für Systemlösungen mit
VT-Verteilern VARITEC® von Hensel ...



Ein Verteilersystem, das sich sehen lassen kann: VT-Verteiler VARITEC® ...



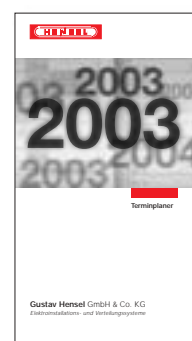
Lieferung über den Elektro-Fachgroßhandel!

Fordern Sie mit beiliegendem Antwortfax - kostenlos für Sie - an:

- die neue Liste 4, VT-Verteiler VARITEC®, mit vielen Produktneuheiten und -ergänzungen
- den neuen Terminplaner 2003 von Hensel im praktischen Taschenformat!



NEU



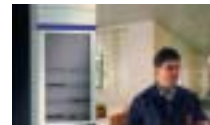
Liste 1
DK-Kabelabzweigkästen
1,5 bis 240 mm², IP 54-65



Liste 2
KV-Kleinverteiler
3 bis 54 TE, IP 41-65



Liste 3
Mi-Verteiler
bis 630 A, IP 54-65



Liste 4
VT-Verteiler VARITEC®
bis 250 A, bis IP 41



Liste 5
MC-Verteiler MODITEC®
bis 630 A, IP 55



Liste 6
Niederspannungs-Schaltanlagen
bis 7300 A, IP 30-65



Liste 7
KT-Kabelträger
für große Stützabstände



Liste 8
Regionallisten



Liste 9
Leitungseinführungssysteme aus Kunststoff



Liste 10
MODULBUS-EIB
Modulares EIB-Gerätesystem zum Einbau in Klemmräume von Verteilungen