



Liebe Leserin, lieber Leser,

das erste Quartal 2016 war für uns bestimmt durch wichtige Messeereignisse im In- und Ausland.

Die Wichtigste davon, die Light + Building in Frankfurt am Main vom 13.-18. März 2016 brachte für uns den erneuten Beweis für die gute Marktpositionierung unseres Unternehmens und die – hoffentlich auch von Ihnen erlebte – gute Kundenbetreuung. Über die zahlreichen Besuche, intensiven Gespräche, Reaktionen auf die neu vorgestellten Produkte und Dienstleistungen haben wir uns gefreut. Wir nehmen sie als Ansporn, auch zukünftig Ihr zuverlässiger Partner für unsere jeweiligen Produktlösungen zu sein.

Ohne Zweifel ist es uns gelungen, nach umfangreicher, langjähriger Entwicklungsarbeit und großen Investitionen in vielen Unternehmensbereichen erneut Technologiemarktführer bei den Basisprodukten der Elektroinstallation, den Kabelabzweiggästen ENYCASE zu werden.

Diese Überzeugung konnten wir auch bei den für uns wichtigen Auslandsmessen in Bangalore („Elecrama“, Indien) und Dubai (Middle East Electricity) sowie Jyväskylä (Finnland) gewinnen.

Mit dem vollen Programm werden wir im Mai dieses Jahres in Deutschland starten. Wir freuen uns auf Ihre (positive) Resonanz und danken Ihnen schon jetzt für Ihr Vertrauen!

Ihr

Felix G. Hensel
Geschäftsführer der
Gustav Hensel GmbH & Co. KG



Der neue Hensel-Kasten: Setzt Maßstäbe in der Installationstechnik!

Was kann er und wie erleichtert er Ihre tägliche Installationsarbeit?

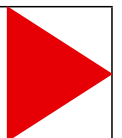
Warum neue Kabelabzweiggästen von Hensel?

Steigende Anforderungen in der Elektroinstallations-Praxis sind immer wieder der Motor für die Entwicklung von neuen und besseren Produkten. Dabei spielen Wirtschaftlichkeit, Zuverlässigkeit, Innovation und Kundenwünsche eine entscheidende Rolle.

Mit vielen Montagevorteilen und einem modernen Design setzt der neue Hensel-Kasten Maßstäbe in der Installationstechnik. Er spart Montagezeit und damit Kosten und sorgt für einen sicheren Betrieb.

Das komplette Programm für alle Anwendungen ist ab sofort bei Ihrem Elektro-Fachgroßhändler lieferbar!

Überzeugen Sie sich von den vielen Vorteilen der neuen Kabelabzweiggästen ...

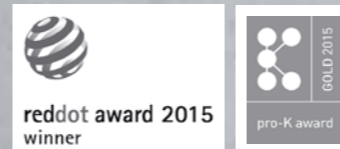


Hensel bringt neue Kabelabzweigkästen mit vielen Vorteilen für den Elektro-Fachmann:

Schnelle Montage und Sicherheit im Betrieb



DER NEUE HENSEL-KASTEN



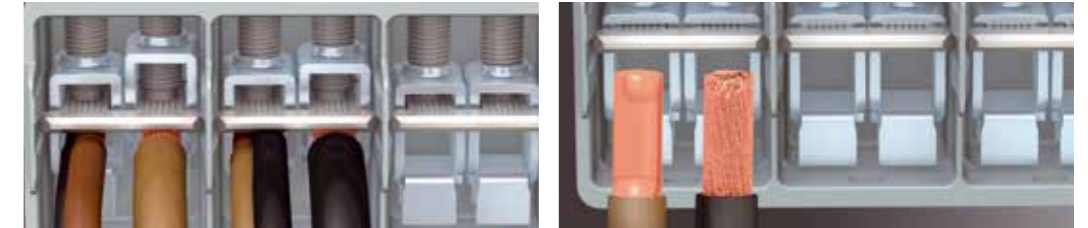
Moderne Klemmentechnik

innovativ und flexibel



- Alle Klemmen von 1,5 bis 25 mm² sind VDE-zertifiziert und erfüllen die Anforderungen der DIN EN 60998-2-1:

„Klemmen müssen zwei oder mehrere Leiter desselben oder unterschiedlichen Nennquerschnitts oder Kombinationen aufnehmen können. Klemmen müssen starre und/oder flexible unvorbereitete Leiter aufnehmen können.“



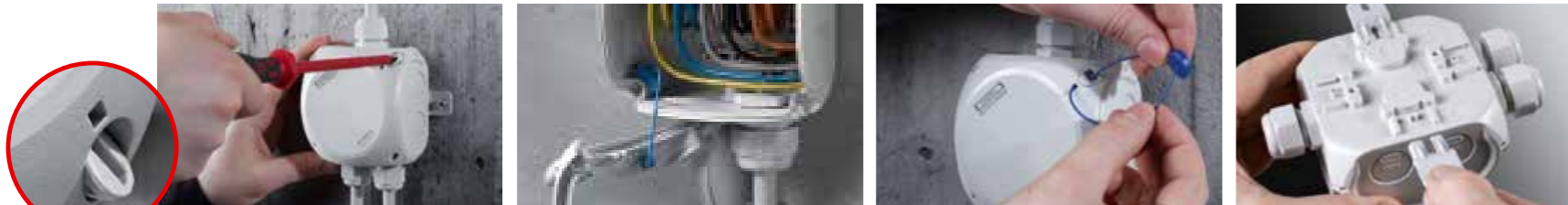
- Alle Klemmen besitzen zwei Klemmstellen je Pol und erlauben damit die Kombination von Leitern mit unterschiedlichen Nennquerschnitten und Leiterarten, z. B. vom Übergang von festen auf flexible Leiter.
- Leiterverbindungen sind zuverlässig gegen Selbstlockern geschützt. Auch bei Lastwechseln im Betrieb bleiben Verbindungen dauerhaft gewährleistet.



- Der integrierte Drahtschutz verhindert Leiterschäden durch direktes Einwirken der Klemmschraube und beugt einem Leiterbruch vor.

Funktionale Gehäusetechnik

Gute Ideen umgesetzt



- Schnell mit einer Viertelumdrehung zu verschließen. Verschlussstellung sofort erkennbar.
- Halteband sichert den Deckel bei der Montage (serienmäßig beige-fügt bis Gehäusegröße 10 mm²).
- Jedes Gehäuse ist ohne Zubehör plombierbar.
- Außenlaschen immer beige-fügt. Langlöcher sorgen für Ausgleich bei der Befestigung.



- Hochgesetzte Klemmen bieten mehr Platz zum Verdrahten.
- Klemme kann variabel, passend zur Kabelführung im Gehäuse angeordnet werden.
- Zwei Klemmenleisten, auch in unterschiedlicher Größe, können in einem Gehäuse montiert werden.

Variable Kabeleinführung

Dichtmembrane oder Verschraubung in einer Einführung



- Dichtmembranen in Wänden für schnelle Kabeleinführung bis Schutzart IP 66.
- Alternativ kann eine Verschraubung anstelle der Dichtmembrane gesetzt werden.
- Dichtmembrane im Boden Kabel können direkt durch den Boden eingeführt werden.

Zubehör

Professionell vor Ort



- Professionelle Stromkreiskennzeichnung am Unterteil (optional)

Alle Kabelabzweigkästen von Hensel erfüllen die höchsten Anforderungen in der Installationstechnik: Jeden Tag.

Schritt 1

- Fordern Sie Ihr kostenloses Produktmuster an.

Schritt 2

- Testen Sie den neuen Hensel-Kasten! Er spart Montagezeit und damit Kosten und sorgt für einen sicheren Betrieb!

Schritt 3

- Gehen Sie zu Ihrem Elektro-Fachgroßhändler. Ab sofort führt er das komplette Programm der neuen Hensel-Kabelabzweigkästen lagermäßig!

Ab sofort lieferbar: Das komplette Programm für alle Anwendungsbereiche

Für die geschützte Installation



Wetterfest - für die ungeschützte Installation im Freien



Wasserdicht - zum Vergießen



Mit Funktionserhalt im Brandfall
E30/E90 und Isolationserhalt P120

Ab sofort bei Ihrem Elektro-Fachgroßhandel!



Kostenlos anfordern: Ein Muster zum Testen und Produktinformation mit allen Informationen zum neuen Hensel-Kasten!

Gleich mit beiliegendem Antwortfax oder unter www.hensel-electric.de im Bereich „Aktuell“ kostenlos anfordern!



PASSION FOR POWER.

Gustav Hensel GmbH & Co. KG

Elektroinstallations- u. Verteilungssysteme

Redaktion Elektro-Tipp, Gustav-Hensel-Str. 6, D-57368 Lennestadt,

Tel.: 0 27 23/6 09-0, E-Mail: elektrotipp@hensel-electric.de, www.hensel-electric.de

PREMIUM MARKEN



Kostenlos für Sie: Ein Muster zum Testen

Fordern Sie Ihr kostenloses Muster an und testen Sie den neuen Hensel-Kasten!