



Liebe Leserin, lieber Leser,
wir alle leiden immer stärker unter der wachsenden Bürokratie – im Privat- wie im Geschäftsleben. Einen kleinen – aber wirkungsvollen – Beitrag zur Verringerung der Bürokratie möchten wir im Rahmen unserer Kompetenz leisten:

Ab sofort stellen wir Ihnen eine Kunden-Dokumentation für Mi-Verteiler bis 250 A zur Verfügung, die Ihnen die Arbeit erleichtert: Alle notwendigen Unterlagen und Nachweise sind in einem Dokument zusammengefasst!

Hensel stellt Ihnen damit als erstes und einziges Unternehmen im Markt eine solche professionelle Dokumentation zur Verfügung.

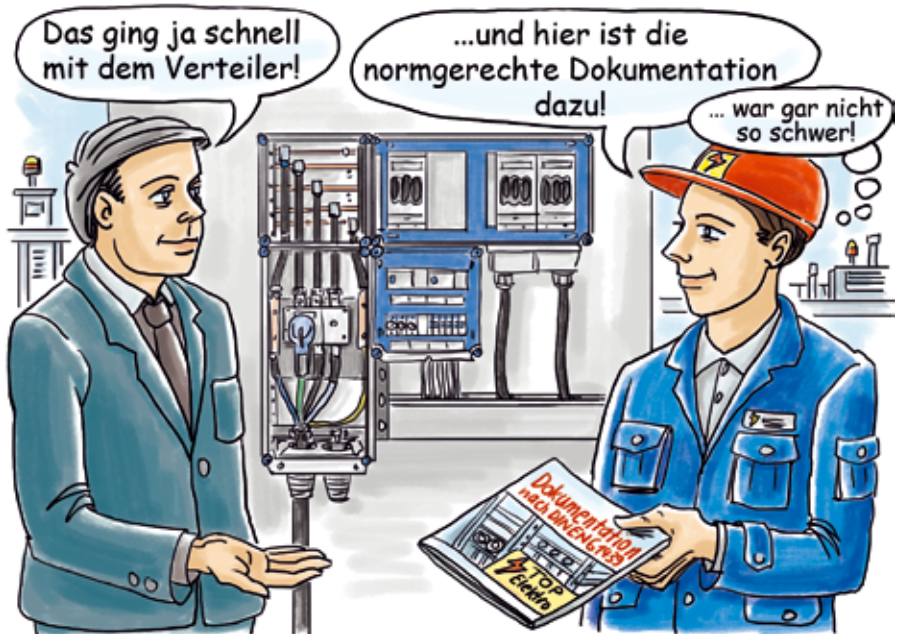
Damit erfüllen Sie die Pflicht zur Dokumentation eines Verteilers nach Norm und EU-Recht für Ihren Kunden. Schnell und einfach: Bemessungswerte werden nur angekreuzt und Projektdaten eingetragen!

Ihr Vorteil: Die Kunden-Dokumentation können Sie in gedruckter Form kostenlos anfordern. Eine editierbare Version finden Sie auf unserer Website zum Herunterladen: www.hensel-electric.de/61439.

Damit beweisen wir, dass Hensel mehr als Produkte liefert!

Ihr

Felix G. Hensel
Geschäftsführer der
Gustav Hensel GmbH & Co. KG



Kunden-Dokumentation für Verteiler leicht gemacht

Für Mi-Verteiler bis 250 A nach Norm und EU-Recht

Planen und selbst bauen von Verteilern bis 250 A mit dem richtigen Verteilersystem ist schnell und einfach gemacht - wenn die kompletten Unterlagen vorliegen und das System montagefreundlich ist.

Was bis heute bei allen Systemen im Markt fehlt, ist eine einfache, professionelle Dokumentation für Ihren Kunden.

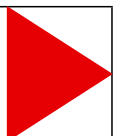
Bisher behilft man sich mit einer Sammlung von Einzelblättern und Kopien aus technischen Katalogen, die für jeden

Verteiler individuell zusammengestellt werden müssen.

Die neue Kunden-Dokumentation für Mi-Verteiler bis 250 A macht es nun einfacher: Alle notwendigen Unterlagen und Nachweise sind in professioneller Form zusammengefasst in einer Dokumentation.

So können Sie im Handumdrehen ihrer Dokumentationspflicht gegenüber Ihren Kunden nachkommen!

**So einfach geht's ab sofort:
Professionelle Dokumentation für Mi-Verteiler bis 250 A**



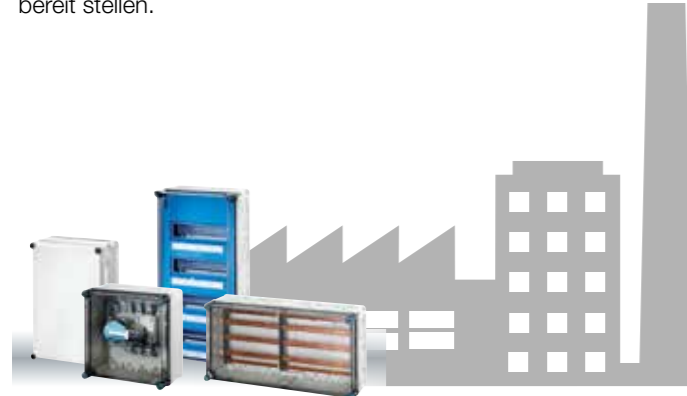
Dokumentation für den Kunden: Was ist zu tun?

Der Hersteller muss seinem Kunden nach DIN EN 61439 alle Bemessungswerte für die Verteilung, das Protokoll des Stücknachweises und die zutreffenden Daten des verwendeten Systems dokumentieren. Zusätzlich ist die EU-Konformitätserklärung zu erstellen und die CE-Kennzeichnung am Produkt anzubringen.

DIN EN 61439: Wer ist Hersteller einer Schaltgerätekombination / eines Verteilers?

URSPRÜNGLICHER HERSTELLER

sind Unternehmen, wie zum Beispiel Hensel, die das Verteilersystem herstellen und die dafür erforderlichen Bauartnachweise bereit stellen.



HERSTELLER EINER SCHALTGERÄTEKOMBINATION

ist der Schaltanlagenbauer oder Elektrofachbetrieb, der die projektbezogene Anlage aufbaut und anschlussfertig verdrahtet.



Die HENSEL-Lösung: Alles in einer Dokumentation!

Kunden-Dokumentation für Mi-Verteiler bis 250 A mit allen Unterlagen für Ihren Kunden. Mit dem Ausfüllen der Dokumentation erfüllen Sie alle Pflichten aus DIN EN 61439 und EU-Recht.



KUNDEN-DOKUMENTATION

- ✓ alle technischen Daten
- ✓ alle Formulare
- ✓ Platz für Ihr Logo

| MI-Gehäuse | Bemessungsspannung des Gerätes U _n | Bemessungsstrom des Gerätes I _n | Bemessungsstrom eines Stromkreises I _n T |
|--------------------------|---|--|---|
| Mi 4150 T4P400, 160 A | 690 V a.c. | 160 A | 128 A |
| Mi 4205 T4P400, 100 A | 690 V a.c. | 100 A | 128 A |
| | 690 V a.c. | 160 A | 128 A |

Pflichten aus **NORM DIN EN 61439**

- Verteilungssystem nach dem Stand der Technik mit Angabe der Systemeigenschaften und Bemessungswerte U_n, I_n, I_{cw}, I_{cc} für den Elektro-Fachmann
- Nachweis der Bauart z. B. durch Prüfung
- Dokumentation der Ergebnisse der Bauartnachweise z. B. in technischen Unterlagen
- Erstellen von Hilfsmitteln z. B. Bauanleitungen

Hensel erfüllt alle Pflichten der Norm!

PROJEKTDATEN

1 **Projektdatein ermitteln**

- Bemessen der Schaltgerätekombination nach DIN EN 61439 und den Projektierungsanforderungen des Kunden bzw. Betreibers
- Beachten der Bau- und Montageanleitung des ursprünglichen Herstellers
- Einhalten der Bauartnachweise des ursprünglichen Herstellers

PROJEKTDATEN

Bauform: Isoliertgehäuse Niedervoltage in Kastenbauform

Ursprünglicher Hersteller (System): HENSEL

Typ: Mi-Verteiler bis 250 A als Wandverteiler

Norm: DIN EN 61439-2

Schutzart: IP 05 IP 54 IP 44

Schutzklasse: schutzisoliert

Netzsystem: TN-C TN-C-S TN-S

Aufteilung: Innen oder geschützte Installation in:

Elektrische Kenngrößen der Anlage

Bemessungsspannung U_n: 230/400 V a.c.

Bemessungsstrom der Schaltgerätekombination I_n: A die Erweiterung (I_n)

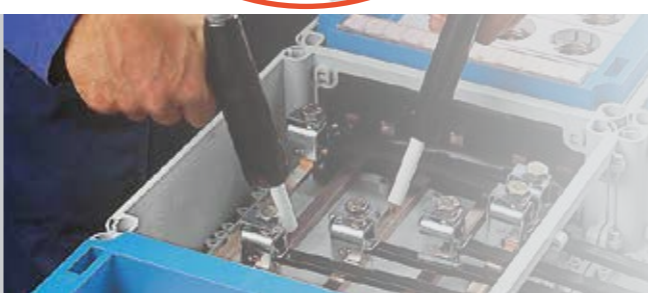
2 **Projektdatein ausfüllen**

- Individuelle Daten eintragen.
- Alle Systemdaten sind angegeben.

3 **Ankreuzen der verwendeten Mi-Gehäuse**

mit den Bemessungsdaten für alle Mi-Gehäuse bis 250 A

4 **Stücknachweis durchführen und mit einem Stückprüfprotokoll dokumentieren**



PROTOKOLL FÜR DEN STÜCKNACHWEIS

Durchgeführte Nachweise:

| Nr. | Art der Prüfung | Ergebnis | System der Prüfung | Prüfer |
|-----|--|----------|--------------------|--------|
| 1 | Sichtprüfung des Schaltschrank-Gehäuses (Schlösser, Abdeckungen) | 11.2 | | |
| 2 | Luft- und Lichtprüfungen | 11.3 | | |
| 3 | Schutz gegen elektrischen Schlag und Durchdringung der Schutzabdeckung | 11.4 | | |
| 4 | Einbau von Betriebsmitteln (Werte elektrische Betriebsmittel und Abmessungen) | 11.5 | | |
| 5 | Anschlüsse von außen angeführter Leiter | 11.7 | | |
| 6 | Mechanische Funktionen (Bedienungselemente, Verriegelungen, Verriegelungselemente) | 11.8 | | |
| 7 | Prüfung der Betriebsfrequenzfestigkeit (Betriebsfrequenz gemäss IEC 61439-2) | 11.9 | | |

3 **Protokoll für den Stücknachweis ausfüllen**

Pflichten aus **EU-Recht**

- EU-Konformitätserklärung für das Verteilersystem

Hensel erfüllt alle Pflichten des EU-Rechts!

- Erklären der EU-Konformität des Verteilers für Ihren Kunden mit
 - EU-Konformitätserklärung
 - CE-Kennzeichnung auf dem Verteiler anbringen

EU-KONFORMITÄTSERKLÄRUNG

Wir,

erklären in allerbesten Gewissen, dass das Produkt

(Bezeichnung, Typbezeichnung oder Artikelnummer) auf das sich diese Erklärung bezieht, mit den oben folgenden Normen (übernommen und gebaut in)

Niederspannungs-Schaltgerätekombination nach DIN EN 61439-2

Das beschriebene Produkt entspricht den Anforderungen folgender Europäischer Normen:

Hersteller:

4 **Erklären der EU-Konformität des Verteilers für Ihren Kunden**

EU-Konformitätserklärung ausfüllen und anschließend die CE-Kennzeichnung auf dem Verteiler von außen sichtbar anbringen

KUNDEN-DOKUMENTATION des Verteilers nach DIN EN 61439: So einfach geht es ab sofort mit Hensel!



NEU - Professionelle Kunden-Dokumentation für Mi-Verteiler bis 250 A

Entscheiden Sie sich bei Ihrem nächsten Verteilerprojekt für das Mi-Verteilersystem von Hensel.



Nutzen Sie die neue Kunden-Dokumentation für Ihr nächstes Projekt mit Hensel-Mi-Verteilern bis 250 A!

Wie gewohnt, finden Sie alle weiteren Hilfsmittel zum Planen und Bauen mit den Hensel-Verteilersystemen auf der HenselWebsite:

www.hensel-electric.de/61439

IHR VORTEIL:

- Alle notwendigen Unterlagen in einem Dokument für Ihren Kunden zusammengefasst.
- Gedruckt oder Online: Ihr Kunde erhält eine professionelle Dokumentation des Verteilers.
- Fordern Sie mit der Fax-Antwort die gedruckte Version an. Die editierbare Dokumentation finden Sie unter:

www.hensel-electric.de/61439

SIE PLANEN Mi-VERTEILER BIS 630 A?

Nutzen sie dazu - wie gewohnt - das Online-Portal unter www.hensel-electric.de/61439: Mit Leitfaden zum Planung und Bauen, mit ENYGUIDE und Tool für die Erwärmungsberechnung, mit allen Checklisten und Formularen, die Ihren Dokumentationsaufwand minimieren!



In gedruckter Form mit beiliegendem Antwortfax anfordern oder unter www.hensel-electric.de im Bereich "Aktuell"!

Oder als editierbares Dokument hier herunterladen und bearbeiten: www.hensel-electric.de/61439!

HENSEL

PASSION FOR POWER.

Gustav Hensel GmbH & Co. KG

Elektroinstallations- u. Verteilungssysteme

Redaktion Elektro-Tipp, Gustav-Hensel-Str. 6, D-57368 Lennestadt,

Tel.: 0 27 23/6 09-0, E-Mail: elektrotipp@hensel-electric.de, www.hensel-electric.de

